

シラバスシステム 操作手順書

(外部利用者様向け)

2013年6月24日

検認	照査	作成

一覧

【概要】シラバスを一覧表示する画面です。条件で絞り込みを行い表示します。

【操作方法】

- ①「絞り込み条件入力欄」(*1)に条件を入力します。
- ②「絞り込みボタン」をクリックすると①で絞り込んだ結果を一覧表示します。

長崎ウエスレヤン大学 シラバスシステム 一覧

絞り込み

年度(*) 前期・後期

担当教員

科目名

①絞り込み条件入力欄

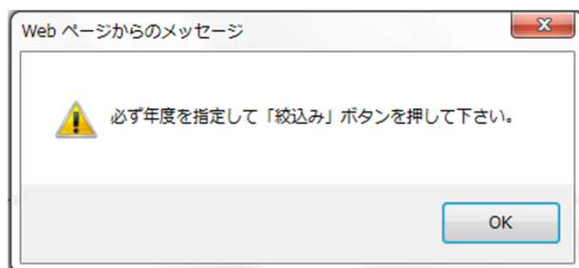
②絞り込みボタン

(*1)

年度	年度を選択します。
前期・後期	前期・後期・通年を選択します。
担当教員	担当教員を入力します。
科目名	科目名を入力します。

【絞り込みボタンクリック時】

- ・年度が入力されていない場合、下記メッセージが表示されます。



必須項目を入力後、再度「絞り込み」ボタンを押してください。

一覧（結果）

【概要】 シラバス一覧を絞り込んだ結果を表示します。

【操作方法】

- ①リンク文字をクリックすると該当行の教科の情報でシラバス閲覧・登録・編集画面を表示します。（閲覧のみ可能です。）

長崎ウエスレヤン大学シラバスシステム 一覧

絞り込み

年度(*) 2013 前期・後期 -

担当教員

科目名

結果

絞り込み

結果

教科名	担当教員	前期・後期
Academic English I	ジョセフロメロ	前期
CALL English I Aクラス	山崎 有介	前期
CALL English I Bクラス	池田 祐香	前期
CALL English I Cクラス	大里 泰弘	前期

①リンク文字

シラバス閲覧、登録、修正(1)

【概要】 シラバスの閲覧を行います。

【操作方法】 「戻る」ボタンで「一覧画面」に戻ります。

長崎ウエスレヤン大学 シラバスシステムシラバス閲覧・登録・修正

(24) [HELP](#)

[戻る](#)

学科 (1)	科目区分 (2)	対象入学年度 (3)	単位種別 (4)
地域づくり学科	専門、発展科目	2005 2006 2009 2011 2012 2013	必修
社会福祉学科	専門、発展科目	2006 2011 2012 2013	必修
福祉コミュニティ学科	専門、発展科目	2006 2008 2011 2012 2013	必修
経済政策学科	専門、発展科目	2006 2008 2011 2012 2013	必修
国際交流学科	専門、発展科目	2006 2008 2011 2012	必修

授業科目名 (5)	開講時期 (6)	単位数 (7)	教員名 (8)	標準履修年次 (9)
専門演習 I	通年	2	大里 泰弘	3

教職課程上の科目区分 (10)	免許種別の科目区分 (11)	免許法施行規則に定める科目区分 (12)	教職課程上の必修/選択 (13)
文部科学省令に定める科目	高校(公民)	(社会)「法律学、政治学」	必修
文部科学省令に定める科目	高校(公民)	教職の意義等に関する科目	必修
教科に関する科目(福祉)	高校(公民)	日本国憲法	必修
教科に関する科目(福祉)	高校(公民)	生徒指導、教育相談及び進路指導等に関する科目	必修
文部科学省令に定める科目	高校(公民)	生徒指導、教育相談及び進路指導等に関する科目	必修

授業の概要 (14)
授業の概要

履修しておくことが望まれる科目または履修に必要な予備知識・技能 (15)
履修科目

学習上の到達目標 (16)	授業の到達目標 (17)
達成評価指標	レベル
知識・技術力	1
コミュニケーションスキル	2
社会的関係形成力	3
多文化理解力	4
問題解決力	1
自己実現力	1

講義等の計画 (18)

第1回 テーマ: テーマ	キーワード: キーワード 課題: 課題 参考資料: LINK
--------------	--

授業時間外の学習の目安(予習・復習の内容と分量等) (19)
授業時間外学習

成績評価基準・方法 (20)
成績評価基準

教科書 (21)
書名 著者: 著者 出版社: 出版社 出版年度: 2013 ISBN: 111-111-11-11

参考書・参考文献・参考URL (22)

参考書・参考文献 名称
1 参考書

シラバス閲覧、登録、修正(2)

履修上の注意事項や学習上の助言 (23)

履修上の注意事項

[戻る](#) (24)

- (1)学科
- (2)科目区分
- (3)対象入学年度
- (4)単位種別
- (5)授業科目名
- (6)開講時期
- (7)単位数
- (8)教員名
- (9)標準履修年次
- (10)教職課程上の科目区分
- (11)免許種別の科目区分
- (12)免許法施行規則
- (13)教職課程上の必修/選択
- (14)授業の概要
- (15)履修しておくことが望まれる科目または履修に必要な予備知識・技能
- (16)各指標ごとのレベル
- (17)到達目標
- (18)講義等の計画
- (19)授業時間外の学習の目安
- (20)成績評価基準・方法
- (21)教科書
 - リンクが貼られているデータはクリックすると関連するページに遷移します。
- (22)参考書・参考文献・参考URL
 - リンクが貼られているデータはクリックすると関連するページに遷移します。
- (23)履修上の注意事項や学習上の助言
- (24)一覧画面に戻ります